

## 塗料・うすめ液処理剤

塗料・うすめ液処理剤は残った大量の塗料やハケを洗った後のうすめ液の処理にお役立ちする製品です。水性・油性を問わず処理することができます。また、計量キャップ付きなので、塗料の量や処理の具合に応じて柔軟に対応することができます。

本製品を計量キャップ付きの600g、お試し版のチャック付き袋に入った40gをご用意しています。



### 特徴

- 水性・油性塗料やうすめ液などの溶剤を固めて処分ができる
- 手早く処理できる
- 計量容器付きなので量に合わせて使いやすい

### 用途

水性・油性塗料、うすめ液、ラッカー、ニス、ステインなどの処理

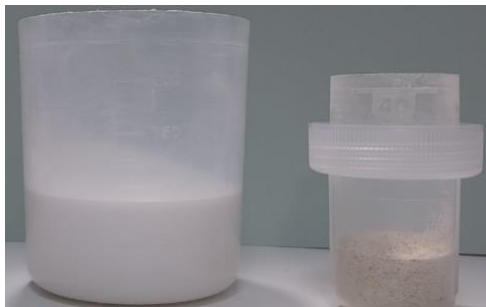
### 成分・性質

- 高吸水性樹脂、アルミナケイ酸塩、界面活性剤
- 粉体
  - 原料臭
  - 600g(塗料最大処分量 9L)

### 使用方法

※ムラなく使用するために数回上下を返した後にご使用ください。  
本剤は付属キャップで計量した場合、約0.5g/mlです。

1. 処理する塗料・うすめ液の3倍以上の容量の容器を用意して、塗料を入れてください。  
※処理する対象が油性の場合、塗料・うすめ液の2倍量の水を入れてください。  
水の計量が難しい場合は水を塗料より少なめに加え、工程3. で調整してください。
2. 塗料150mlに対して本剤20ml(10g)を入れて、まんべんなく混ぜてください。
3. 90秒程度混ぜて、ダマができることを確認してください。  
※水を入れてもダマになりにくい場合は少量の水を加えながら混ぜてください。
4. ダマになったら新聞紙などに広げて乾燥させてください。
5. 処理後、都道府県・市町村の規制に従い、若しくは産業廃棄物として廃棄してください。



### 使用上注意

- 表示の用途以外には使用しないでください。
- 手袋をして作業を行い、皮膚に直接触れないようにしてください。
- 吸入・吸引しないよう、注意してください。
- 使用時に飲食、喫煙をしないでください。
- 換気を行い風通しの居場所で使用して、暴露を避けてください。
- 使用後はよく手を洗ってください。
- 眼や手に触れた場合はよく洗い、異常があれば医師による手当を受けてください。
- 処理した塗料等がにじみ出る可能性があります。  
新聞紙等を十分に重ねた上に取り出してください。
- 固まった塗料は市町村の規制に従い、若しくは産業廃棄物として破棄してください。
- 処理対象の種類によって固まり方が異なります。  
より多くの処理剤が必要な場合があります。

### 保管上注意

- 幼児の手の届かない場所に保管してください。
- 高温になるのを避けて保管してください。容器の破損につながるおそれがあります。
- 直射日光・湿気を避けて保管してください。

### 廃棄上注意

- 内容物、容器は都道府県、市町村の規制に従って廃棄してください。

## 株式会社 丸和

本社  
〒552-0007  
大阪府大阪市港区弁天3丁目6番20号  
TEL:06-6575-1230  
FAX:06-6575-1325

堺営業所 化学薬品事業部  
〒592-8345  
大阪府堺市西区浜寺昭和町1丁14-11  
TEL:072-275-8058  
FAX:072-275-8065  
お問い合わせ先：info@genba-senka.com